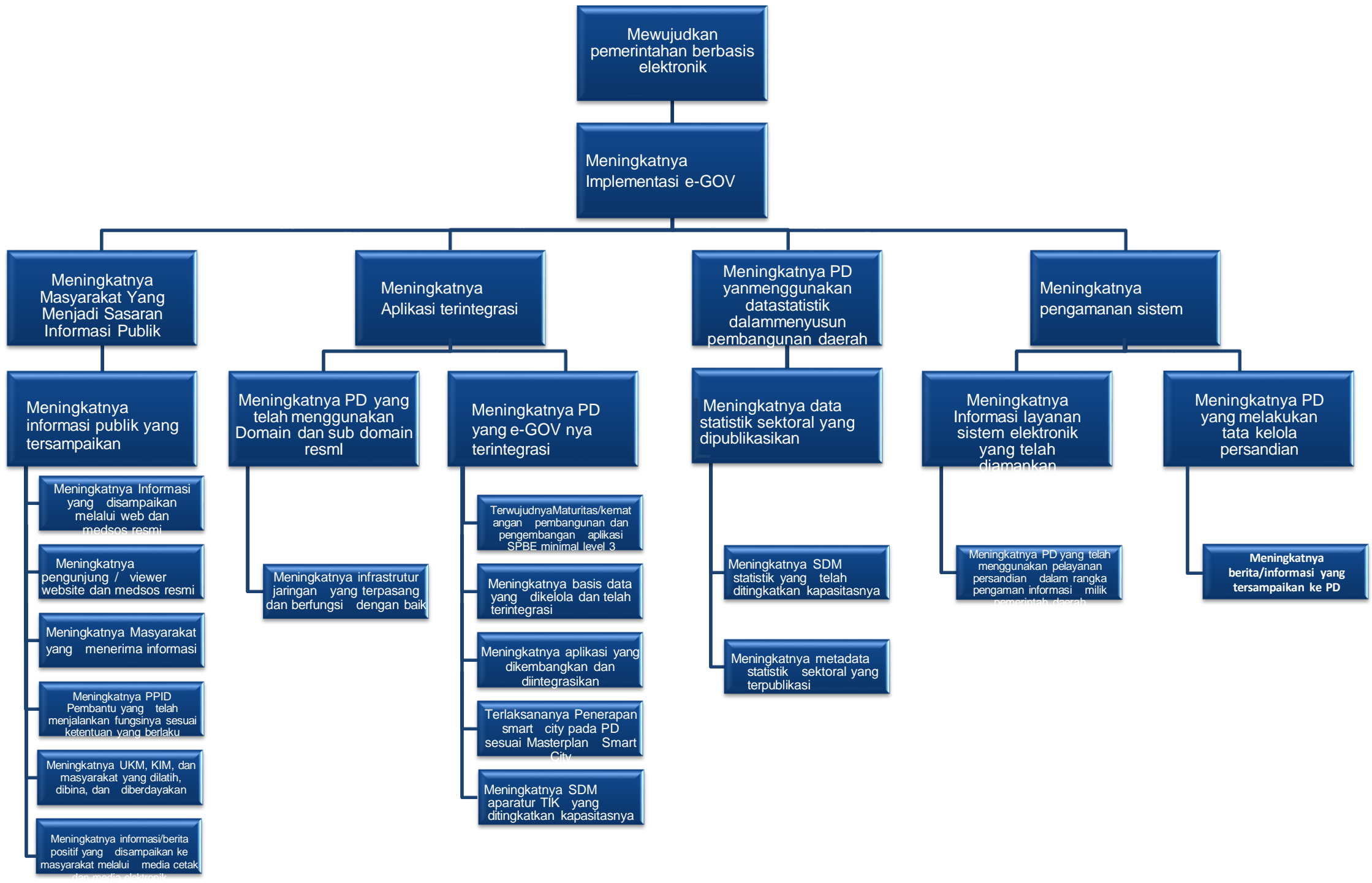


# POHON KINERJA DISKOMINFOTIK



# POHON KINERJA : KLASIFIKASI LEVEL KINERJA

Level Kinerja

Kinerja Strategis  
Daerah

Kinerja Urusan/  
Sub Urusan

Kinerja Taktikal

Kinerja Operasional

**Mewujudkan pemerintahan berbasis elektronik**  
IK: Indikator : Indeks SPBE

**Meningkatnya Implementasi e-GOV**  
IK: % PD yang e-Gov nya terintegrasi

**Meningkatnya Masyarakat Yang Menjadi Sasaran Informasi Publik**  
IK: % Masyarakat Yang Menjadi Sasaran Informasi Publik

**Meningkatnya Aplikasi terintegrasi**  
IK: % Persentase Aplikasi terintegrasi

**Meningkatnya PD yang menggunakan data statistik dalam menyusun pembangunan daerah**  
IK: % PD yang menggunakan data statistik dalam menyusun pembangunan daerah

**Meningkatnya pengamanan sistem elektronik dan informasi**  
IK: % pengamanan sistem elektronik dan informasi

**Meningkatnya informasi publik yang tersampaikan**  
IK: Jumlah informasi publik yang tersampaikan

**Meningkatnya PD yang telah menggunakan Domain dan sub domain resmi**  
IK: Jumlah PD yang telah menggunakan Domain dan sub domain resmi

**Meningkatnya PD yang e-GOV nya terintegrasi**  
IK: Jumlah PD yang e-GOV nya terintegrasi

**Meningkatnya data statistik sektoral yang dipublikasikan**  
IK: Jumlah data statistik sektoral yang dipublikasikan

**Meningkatnya Informasi layanan sistem elektronik yang telah diamankan**  
IK: Jumlah Informasi layanan sistem elektronik yang telah diamankan

**Meningkatnya PD yang melakukan tata kelola persandian**  
IK: Jumlah PD yang melakukan tata kelola persandian

**Meningkatnya Informasi yang disampaikan melalui web dan medsos resmi**  
IK: Jumlah Informasi yang disampaikan melalui web dan medsos resmi

**Meningkatnya Jumlah pengunjung / viewer website dan medsos resmi**  
IK: Jumlah pengunjung / viewer website dan medsos resmi

**Meningkatnya masyarakat yang menerima informasi**  
IK: Jumlah masyarakat yg menerima informasi

**Meningkatnya PPD Pembantu yang telah menjalankan fungsinya sesuai ketentuan yang berlaku**  
IK: Jumlah PPD Pembantu yang telah menjalankan fungsinya sesuai ketentuan yang berlaku

**Meningkatnya masyarakat yang dilatih, dibina, dan diberdayakan**  
IK: Jumlah UKM, KIM, dan masyarakat yang dilatih, dibina, dan diberdayakan

**Meningkatnya informasi/berita positif yang disampaikan ke masyarakat melalui media cetak dan media elektronik**  
IK: Jumlah informasi/berita positif yang disampaikan ke masyarakat melalui media cetak dan media elektronik

**Meningkatnya infrastruktur jaringan yang terpasang dan berfungsi dengan baik**  
IK: Jumlah infrastruktur jaringan yang terpasang dan berfungsi dengan baik

**Tercapainya Maturitas/ke matangan pembangunan dan pengembangan likasi SPBapE minimal level 3**  
IK: Maturitas/ke matangan pembangunan dan pengembangan an aplikasi SPBE minimal level 3

**Meningkatnya basis data yang dikelola dan telah terintegrasi**  
IK: Jumlah basis data yang dikelola dan telah terintegrasi

**Meningkatnya aplikasi yang dikembangkan dan diintegrasikan**  
IK: Jumlah aplikasi yang dikembangkan dan diintegrasikan

**Terwujudnya Penerapan smart city pada PD sesuai Masterplan Smart City**  
IK: Jumlah Penerapan smart city pada OPD sesuai Masterplan Smart City

**Meningkatnya SDM aparatur TIK yang ditingkatkan kapasitasnya**  
IK: Jumlah SDM aparatur TIK yang ditingkatkan kapasitasnya

**Meningkatnya SDM statistik yang telah ditingkatkan kapasitasnya**  
IK: Jumlah SDM statistik yang telah ditingkatkan kapasitasnya

**Meningkatnya metadata statistik sektoral yang terpublikasi**  
IK: Jumlah metadata statistik sektoral yang terpublikasi

**Meningkatnya PD yang telah menggunakan pelayanan persandian dalam rangka pengamanan informasi milik pemerintah daerah**  
IK: Jumlah PD yang telah menggunakan pelayanan persandian dalam rangka pengamanan informasi milik pemerintah daerah

**Meningkatnya berita/informasi yang tersampaikan ke OPD**  
IK: Jumlah berita/informasi yang tersampaikan ke OPD

## MENETAPKAN KINERJA STRATEGIS DAERAH SEBAGAI TUJUAN DAN SASARAN DALAM PERENCANAAN STRATEGIS PEMERINTAH DAERAH DAN UKURAN KINERJA KEPALA DAERAH

**Mewujudkan pemerintahan berbasis elektronik**  
IK: Indikator : Indeks SPBE

TUJUAN	INDIKATOR TUJUAN	TARGET				
Mengoptimalkan Reformasi Birokrasi Melalui Peningkatan Kepuasan Masyarakat Terhadap Layanan dan Kapasitas Manajemen Pemerintahan hingga ke Desa	Indeks reformasi birokrasi	68				
<b><u>SASARAN STRATEGIS</u></b>	<b><u>INDIKATOR SASARAN</u></b>	<b>2019</b>	<b>2020</b>	<b>2021</b>	<b>2022</b>	<b>2023</b>
Meningkatnya Layanan Publik	Indeks SPBE	0	0	0	2,10	2,68

# MENETAPKAN KINERJA STRATEGIS URUSAN/BIDANG URUSAN SEBAGAI TUJUAN DAN SASARAN STRATEGIS DALAM PERENCANAAN STRATEGIS PERANGKAT DAERAH DAN KINERJA KEPALA PERANGKAT DAERAH

Kinerja Urusan/  
Sub Urusan

**Meningkatnya Implementasi e-GOV**

IK: % PD yang e-Gov nya terintegrasi

TUJUAN	INDIKATOR TUJUAN	TARGET				
Meningkatnya Layanan Publik yang Inovatif	Indeks SPBE	3,00				
<u>SASARAN STRATEGIS</u>	<u>INDIKATOR SASARAN</u>	n.I	n.II	n.III	n.IV	n.V
Meningkatnya Implementasi e-GOV	% PD yang e-Gov nya terintegrasi	46,54%	57,80%	63%	68,30%	73,55%

# MENETAPKAN KINERJA TAKTIKAL SEBAGAI SASARAN PROGRAM DAN KINERJA ESELON II

Kinerja Taktikal



IK: % PD yang menggunakan data statistik dalam menyusun pembangunan daerah

<b>NAMA PROGRAM</b>	<b>Program Informasi Dan Komunikasi Publik</b>
<b>Sasaran Program</b>	Meningkatnya Masyarakat Yang Menjadi Sasaran Informasi Publik
<b>Indikator Program</b>	Persentase Masyarakat Yang Menjadi Sasaran Informasi Publik
<b>Target Program</b>	15%
<b>NAMA PROGRAM</b>	<b>Program Aplikasi Informatika</b>
<b>Sasaran Program</b>	Meningkatnya Aplikasi terintegrasi
<b>Indikator Program</b>	Persentase Aplikasi terintegrasi
<b>Target Program</b>	25%
<b>NAMA PROGRAM</b>	<b>Program Penyelenggaraan Statistik Sektoral</b>
<b>Sasaran Program</b>	Meningkatnya OPD yang menggunakan data statistik dalam menyusun pembangunan daerah
<b>Indikator Program</b>	Persentase OPD yang menggunakan data statistik dalam menyusun pembangunan daerah
<b>Target Program</b>	100%
<b>NAMA PROGRAM</b>	<b>Program Penyelenggaraan Persandian untuk Pengamanan Informasi</b>
<b>Sasaran Program</b>	Meningkatnya pengamanan sistem elektronik dan informasi
<b>Indikator Program</b>	Persentase pengamanan sistem elektronik dan informasi
<b>Target Program</b>	10%

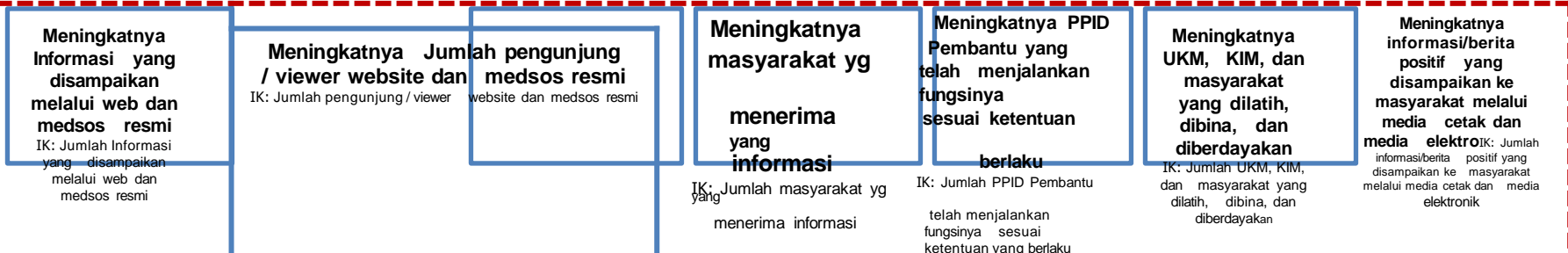
# MENETAPKAN KINERJA TAKTIKAL SEBAGAI SASARAN KEGIATAN DAN KINERJA ESELON III

<p><b>Meningkatnya publik yang tersampaikan</b>                  IK: Jumlah informasi publik melakukan tata yang tersampaikan</p>	<p><b>Meningkatnya PD yang telah menggunakan Domain dan sub domain resmi</b>                  IK: Jumlah PD yang telah menggunakan Domain dan sub domain resmi</p>	<p><b>Meningkatnya PD yang e-GOV nya terintegrasi</b>                  IK: Jumlah PD yang e-GOV nya terintegrasi</p>	<p><b>Meningkatnya data statistik sektoral yang dipublikasikan</b>                  IK: Jumlah data statistik sektoral yang dipublikasikan</p>	<p><b>Meningkatnya Informasi layanan sistem elektronik yang telah diamankan</b>                  IK: Jumlah Informasi layanan sistem elektronik yang telah diamankan</p>	<p><b>Meningkatnya PD yang informasi melakukan tata kelola persandian</b>                  IK: Jumlah PD yang persandian kelola persandian</p>
---	--	--	--	--	--

<b>NAMA KEGIATAN</b>	<b>Pengelolaan Informasi dan Komunikasi Publik Pemerintah Daerah Kabupaten/Kota</b>
<b>Sasaran Kegiatan</b>	Meningkatnya informasi publik yang tersampaikan
<b>Indikator Kegiatan</b>	Jumlah informasi publik yang tersampaikan
<b>Target Kegiatan</b>	2020 Informasi
<b>NAMA KEGIATAN</b>	<b>Pengelolaan Nama Domain yang telah Ditetapkan oleh Pemerintah Pusat dan Sub Domain di Lingkup Pemerintah Daerah Kabupaten/Kota</b>
<b>Sasaran Kegiatan</b>	Meningkatnya PD yang telah menggunakan Domain dan sub domain resmi
<b>Indikator Kegiatan</b>	Jumlah PD yang telah menggunakan Domain dan sub domain resmi
<b>Target Kegiatan</b>	11 PD
<b>NAMA KEGIATAN</b>	<b>Pengelolaan egovernment Di Lingkup Pemerintah Daerah Kabupaten/Kota</b>
<b>Sasaran Kegiatan</b>	Meningkatnya jumlah PD yang eGov nya terintegrasi
<b>Indikator Kegiatan</b>	Jumlah PD yang e-GOV nya terintegrasi
<b>Target Kegiatan</b>	12 PD
<b>NAMA KEGIATAN</b>	<b>Penyelenggaraan Statistik Sektoral di Lingkup Daerah Kabupaten/KotaBangu nan Kantor</b>
<b>Sasaran Kegiatan</b>	Meningkatnya data statistik sektoral yang dipublikasikan
<b>Indikator Kegiatan</b>	Jumlah data statistik sektoral yang dipublikasikan
<b>Target Kegiatan</b>	3700 Data
<b>NAMA KEGIATAN</b>	<b>Penyelenggaraan Persandian untuk Pengamanan Informasi Pemerintah Daerah Kabupaten/Kota</b>
<b>Sasaran Kegiatan</b>	Meningkatnya informasi rahasia yang diamankan
<b>Indikator Kegiatan</b>	Jumlah informasi layanan sistem elektronik yang telah diamankan
<b>Target Kegiatan</b>	1 Informasi
<b>NAMA KEGIATAN</b>	<b>Penetapan Pola Hubungan Komunikasi Sandi Antar Perangkat Daerah Kabupaten/Kota</b>
<b>Sasaran Kegiatan</b>	Meningkatnya PD yang melakukan tata kelola persandian
<b>Indikator Kegiatan</b>	Jumlah PD yang melakukan tata kelola persandian
<b>Target Kegiatan</b>	3 PD

# MENETAPKAN KINERJA OPERASIONAL SEBAGAI SASARAN SUB KEGIATAN DAN KINERJA ESELON IV/JABFUNG

Kinerja Operasional



<b>NAMA SUB KEGIATAN</b>	<b>Monitoring Informasi dan Penetapan Agenda Prioritas Komunikasi Pemerintah Daerah</b>
<b>Sasaran Sub Kegiatan</b>	Meningkatnya respon masyarakat terhadap informasi publik yang disajikan
<b>Indikator Sub Kegiatan</b>	Jumlah Informasi yang disampaikan melalui web dan medsos resmi
<b>Target Sub Kegiatan</b>	600 Informasi
<b>NAMA SUB KEGIATAN</b>	<b>Pengelolaan Konten dan Perencanaan Media Komunikasi Publik</b>
<b>Sasaran Sub Kegiatan</b>	Meningkatnya respon masyarakat terhadap informasi publik yang disajikan
<b>Indikator Sub Kegiatan</b>	Jumlah pengaduan masyarakat melalui web dan medsos resmi yang di tangani
<b>Target Sub Kegiatan</b>	350 Pengaduan
<b>NAMA SUB KEGIATAN</b>	<b>Pengelolaan media komunikasi publik</b>
<b>Sasaran Sub Kegiatan</b>	Meningkatnya masyarakat yg menerima informasi
<b>Indikator Sub Kegiatan</b>	Jumlah masyarakat yg menerima informasi
<b>Target Sub Kegiatan</b>	2000 orang
<b>NAMA SUB KEGIATAN</b>	<b>Pelayanan informasi publik</b>
<b>Sasaran Sub Kegiatan</b>	Meningkatnya PPID Pembantu yang telah menjalankan fungsinya sesuai ketentuan yang berlaku
<b>Indikator Sub Kegiatan</b>	Jumlah PPID Pembantu yang telah menjalankan fungsinya sesuai ketentuan yang berlaku
<b>Target Sub Kegiatan</b>	75 PPID
<b>NAMA SUB KEGIATAN</b>	<b>Penguatan kapasitas Sumber daya komunikasi publik</b>
<b>Sasaran Sub Kegiatan</b>	Meningkatnya UKM, KIM, dan masyarakat yang dilatih, dibina, dan diberdayakan
<b>Indikator Sub Kegiatan</b>	Jumlah UKM, KIM, dan masyarakat yang dilatih, dibina, dan diberdayakan
<b>Target Sub Kegiatan</b>	150 Orang
<b>NAMA SUB KEGIATAN</b>	<b>Penyelenggaraan hubungan masyarakat, media dan kemitraan komunitas</b>
<b>Sasaran Sub Kegiatan</b>	Meningkatnya informasi/berita positif yang disampaikan ke masyarakat melalui media cetak dan media elektroik

# MENETAPKAN KINERJA OPERASIONAL SEBAGAI SASARAN SUB KEGIATAN DAN KINERJA ESELON IV/JABFUNG

Kinerja Operasional



<b>NAMA SUB KEGIATAN</b>	<b>Penyelenggaraan sistem jaringan intra pemerintah daerah</b>
<b>Sasaran Sub Kegiatan</b>	Meningkatnya infrastruktur jaringan yang terpasang dan berfungsi dengan baik
<b>Indikator Sub Kegiatan</b>	Jumlah infrastruktur jaringan yang terpasang dan berfungsi dengan baik
<b>Target Sub Kegiatan</b>	425 titik
<b>NAMA SUB KEGIATAN</b>	<b>Penatalaksanaan dan pengawasan e-government dalam penyelenggaraan pemerintah daerah Kabupaten/Kota</b>
<b>Sasaran Sub Kegiatan</b>	Tercapainya Maturitas/kematangan pembangunan dan pengembangan aplikasi SPBE minimal level 3
<b>Indikator Sub Kegiatan</b>	Maturitas/kematangan pembangunan dan pengembangan aplikasi SPBE minimal level 3
<b>Target Sub Kegiatan</b>	15 Indikator
<b>NAMA SUB KEGIATAN</b>	<b>Pengelolaan pusat data pemerintah daerah</b>
<b>Sasaran Sub Kegiatan</b>	Meningkatnya basis data yang dikelola dan telah terintegrasi
<b>Indikator Sub Kegiatan</b>	Jumlah basis data yang dikelola dan telah terintegrasi
<b>Target Sub Kegiatan</b>	20 Basis Data
<b>NAMA SUB KEGIATAN</b>	<b>Pengembangan Aplikasi dan Proses bisnis pemerintah berbasis elektronik</b>
<b>Sasaran Sub Kegiatan</b>	Meningkatnya aplikasi yang dikembangkan dan diintegrasikan
<b>Indikator Sub Kegiatan</b>	Jumlah aplikasi yang dikembangkan dan diintegrasikan
<b>Target Sub Kegiatan</b>	3 Aplikasi
<b>NAMA SUB KEGIATAN</b>	<b>Pengembangan dan pengelolaan ekosistem kabupaten/kota cerdas dan Kota Cerdas</b>
<b>Sasaran Sub Kegiatan</b>	Terwujudnya Penerapan smart city pada PD sesuai Masterplan Smart City
<b>Indikator Sub Kegiatan</b>	Jumlah Penerapan smart city pada OPD sesuai Masterplan Smart City
<b>Target Sub Kegiatan</b>	1 Dokumen
<b>NAMA SUB KEGIATAN</b>	<b>Pengembangan dan pengelolaan Sumber daya teknologi informasi dan komunikasi pemerintah daerah</b>
<b>Sasaran Sub Kegiatan</b>	Meningkatnya SDM aparatur TIK yang ditingkatkan kapasitasnya



# MENETAPKAN KINERJA OPERASIONAL SEBAGAI SASARAN SUB KEGIATAN DAN KINERJA ESELON IV/JABFUNG

Kinerja Operasional

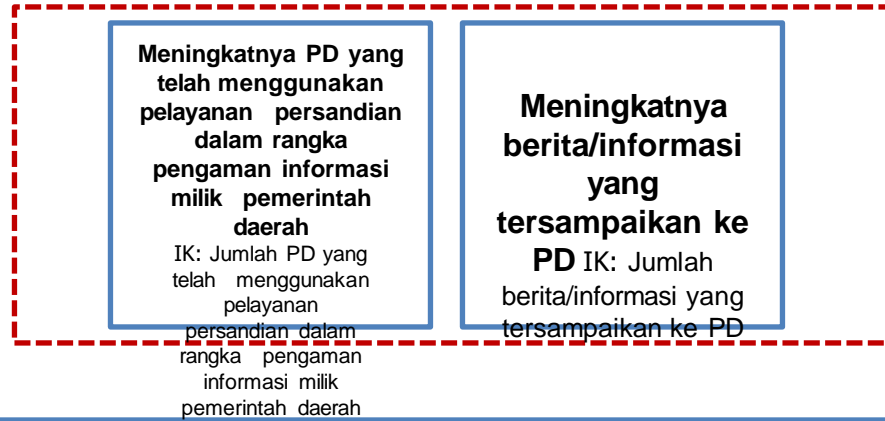


<b>NAMA SUB KEGIATAN</b>	<b>Peningkatan kapasitas SDM Pemda dalam peningkatan mutu statistik daerah yang terintegrasi</b>
<b>Sasaran Sub Kegiatan</b>	Meningkatnya SDM statistik yang telah ditingkatkan kapasitasnya
<b>Indikator Sub Kegiatan</b>	Jumlah SDM statistik yang telah ditingkatkan kapasitasnya
<b>Target Sub Kegiatan</b>	160 Orang

<b>NAMA SUB KEGIATAN</b>	<b>Membangun metadata statistik sektoral</b>
<b>Sasaran Sub Kegiatan</b>	Meningkatnya metadata statistik sektoral yang terpublikasi
<b>Indikator Sub Kegiatan</b>	Jumlah metadata statistik sektoral yang terpublikasi
<b>Target Sub Kegiatan</b>	20 Data

# MENETAPKAN KINERJA OPERASIONAL SEBAGAI SASARAN SUB KEGIATAN DAN KINERJA ESELON IV/JABFUNG

Kinerja Operasional



<b>NAMA SUB KEGIATAN</b>	<b>Pelaksanaan keamanan informasi pemerintahan daerah kabupaten/kota berbasis elektronik dan non elektronik</b>
<b>Sasaran Sub Kegiatan</b>	Meningkatnya PD yang telah menggunakan pelayanan persandian dalam rangka pengaman informasi milik pemerintah daerah
<b>Indikator Sub Kegiatan</b>	Jumlah PD yang telah menggunakan pelayanan persandian dalam rangka pengaman informasi milik pemerintah daerah
<b>Target Sub Kegiatan</b>	75 PD
<b>NAMA SUB KEGIATAN</b>	<b>Operasionalisasi jaring komunikasi sandi pemerintah daerah kabupaten/kota</b>
<b>Sasaran Sub Kegiatan</b>	Meningkatnya berita/informasi yang tersampaikan ke PD
<b>Indikator Sub Kegiatan</b>	Jumlah berita/informasi yang tersampaikan ke PD
<b>Target Sub Kegiatan</b>	1500 Informasi